

小型AC馬達構造簡單，價格低廉，基本機種有連續運轉用的感應馬達，正逆運轉用的可逆馬達，另有具保有保持力矩的電磁煞車馬達，速度控制馬達，轉矩馬達。



AC小型馬達之品名

5 **RK** **60** **R** **GU** - **A** **M**

↓ ↓ ↓ ↓ ↓ ↓

安裝面
2:60mm
3:70mm
4:80mm
5:90mm

機種名稱
IK: 感應馬達
RK: 可逆馬達
TK: 轉距馬達

出力瓦數
4:4W
6:6W
15:15W
25:25W
40:40W
60:60W
90:90W
120:120W
150:150W

在出力瓦數後
R: 為調整速度型馬達
無: 無調整速度型馬達

出力軸心型式
A: 圓軸
GN: 螺旋齒輪
配GN型GEAR
GU: 螺旋齒輪
配GU型GEAR
GD: 鍵槽軸
GS: 平行齒輪軸

電壓及極數
A: 單相110V 4極
B: 單相110V 2極
C: 單相220V 4極
D: 單相220V 2極
G: 單相50Hz/230V 4極
S: 三相220V 4極
SD: 三相220V 2極
U: 三相380V 4極
Y: 三相220V/380V 4極
W: 三相415V 4極
W4: 三相440V 4極
V: 三相240V/480V 4極
Z: 三相575V 4極

其他
M: 附電磁煞車
T: 附端子箱型
F: 附同軸風扇
FF: 附強制風扇
P: 附過熱保護

減速頭之品名

5 **GU** **60** **K** **B**

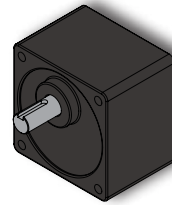
↓ ↓ ↓ ↓ ↓

初段齒輪型式
GN: 配GN型馬達
GU: 配GU型馬達
GK: 平行齒輪軸

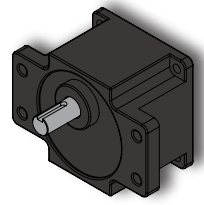
減速比之比數
3: 比數為1:3
標準比速規格 3, 3.6, 5, 6, 7.5, 9, 10, 12.5, 15, 18, 20, 25, 30, 36, 40, 50, 60, 75, 90, 100, 120, 150, 180

5GU安裝方式
B: 方形直結安裝型
無: 凸緣耳朵安裝型

5GU安裝方式



B: 方形直結安裝型



無: 凸緣耳朵安裝型

減速機強度與荷重

減速機機種	減速機比數	容許懸吊荷重				容許推力荷重	
		出力軸前端起 10mm		出力軸前端起 20mm		(Kg)	(N)
		(Kg)	(N)	(Kg)	(N)		
2GN□KB	3-18	5	50	8	80	4	40
	25-180	12	120	18	180		
3GN□KB	2-18	8	80	12	120	10	100
	25-180	15	150	25	250		
4GN□KB	3-18	10	100	15	150	15	150
	25-180	20	200	30	300		
5GN□KB	3-18	25	250	35	350	15	150
	25-180	30	300	45	450		
5GU□KB 5GU□K	3-9	40	400	50	500	15	150
	12.5-18	45	450	60	600		
	25-180	50	500	70	700		

一相步進馬達及驅動器

五相步進馬達及驅動器

DC馬達控制器

AC馬達控制器

直流無刷馬達及驅動器

振動盤控制器

減速機容許轉矩

		減速機容許轉矩 (kgf · cm)											
出力瓦數	減速比 型號	3	3.6	5	6	7.5	9	10	12.5	15	18	20	25
		4W	2GN	0.7	0.8	1.2	1.4	1.8	2.4	2.6	3	3.6	4.2
6W	2GN	1	1.2	1.7	2	2.5	3	3.7	4.2	5	6	6.7	7.5
15W	3GN	2.6	3.1	4.3	5.1	6.4	7.7		11	13	15	16	19
25W	4GN	4.1	5	6.9	8.3	10	12	13	17	21	25	27	31
40W	5GN	6.3	7.6	11	13	16	19		26	32	38	41	47
60W	5GN	9.2	11	15	18	23	28		35	42	50	54	63
90W	5GU	13	15	21	26	32	37	40	50	60	72	74	93
120W	5GU	18	22	31	38	48	55	62	68	73	88	98	122
150W	5GU	22	27	35	43	54	65	73	88	97	117	130	150

		減速機容許轉矩 (kgf · cm)											
出力瓦數	減速比 型號	30	36	40	50	60	75	90	100	120	150	180	
		4W	2GN	6.4	7.5	8.6	10	11	14	17	19	20	20
6W	2GN	9	11	12	14	16	20	24	27	30	30	30	
15W	3GN	23	28	31	35	42	50	50	50	50	50	50	
25W	4GN	37	45	49	56	67	80	80	80	80	80	80	
40W	5GN	57	68	73	86	100	100	100	100	100	100	100	
60W	5GN	75	90	99	125	150	168	200	200	200	200	200	
90W	5GU	111	134	148	185	200	200	200	200	200	200	200	
120W	5GU	140	170	185	200	200	200	200	200	200	200	200	
150W	5GU	180	200	200	200	200	200	200	200	200	200	200	

分離型IK調速規格表

品名		功率 W	電壓 V	頻率 Hz	電流 A	起動轉矩 gcm mN·m	額定轉矩			額定轉速 範圍 r/min	電容 uF
齒輪軸	圓軸						90 r/min	1200 r/min	額定轉矩 gcm mN·m		
2IK6RGN-A	2IK6RA-A	6	單相110	60	2.2	350 35	250 25	400 40	900-1600	2.5	
2IK6RGN-C	2IK6RA-C	6	單相220	60	0.14	350 35	300 30	450 45	900-1600	0.6	
			單相230	50	0.14	350 35	300 30	500 50	90-1400	0.6	
3IK15RGN-A	3IK15RA-A	15	單相110	60	0.44	680 68	300 30	1300 130	90-1600	5	
3IK15RGN-C	3IK15RA-C	15	單相220	60	0.23	680 68	350 35	1300 130	90-1600	12	
			單相230	50	0.23	680 68	350 35	1300 130	90-1400	1	
4IK25RGN-A	4IK25RA-A	25	單相110	60	0.58	950 95	500 50	1600 160	90-1600	6	
4IK25RGN-C	4IK25RA-C	25	單相220	60	0.35	1100 110	450 45	2000 200	90-1600	1.5	
			單相230	50	0.34	1100 110	450 45	2000 200	90-1400	1.5	
5IK40RGN-A	5IK40RA-A	40	單相110	60	1	1700 170	550 55	2100 210	90-1600	10	
5IK40RGN-C	5IK40RA-C	40	單相220	60	0.6	1900 190	700 70	2400 240	90-1600	2.5	
			單相230	50	0.55	2100 210	750 75	3100 310	90-1400	2.3	
5IK60RGU-AF	5IK60RA-AF	60	單相110	60	1.55	3400 340	1000 100	4000 400	90-1600	18	
5IK60RGU-CF	5IK60RA-CF	60	單相220	60	0.9	3600 360	1900 190	4900 490	90-1600	4	
			單相230	50	0.95	3800 380	2000 200	4900 490	90-1400	4	
5IK90RGU-AF	5IK90RA-AF	90	單相110	60	2.6	4300 430	2000 200	7300 730	90-1600	20	
5IK90RGU-CF	5IK90RA-CF	90	單相220	60	1.2	4700 470	2900 290	7300 730	90-1600	6	
			單相230	50	1.1	4700 470	2900 290	7300 730	90-1400	6	
5IK120RGU-AF	5IK120RA-AF	120	單相110	60	3.25	5800 580	3200 320	9000 900	90-1600	25	
5IK120RGU-CF	5IK120RA-CF	120	單相220	60	1.6	5800 580	3200 320	9000 900	90-1600	7	
			單相230	50	1.5	5800 580	3200 320	9000 900	90-1400	7	

單相IK型感應馬達規格表

品名	出力 W	電壓 V	頻率 Hz	電流 A	起動轉矩 gf·cm	定格		起動電容 μ F/V
						轉矩 gf·cm	回轉速 rpm	
2IK4GN (A)-A	4	110	60	0.15	260	280	1500	1/250
2IK4GN (A)-C	4	220	60	0.08	240	260	1500	0.5/400
2IK6GN (A)-A	6	100	60	0.25	450	420	1600	2.5/250
2IK6GN (A)- _C ^G	6	230 220	50 60	0.12	450	420	1300 1600	0.7/400
3IK15GN (A)-A	15	110	60	0.3	680	1150	1600	4/250
3IK15GN (A)- _C ^G	15	230 220	50 60	0.16	680	1150	1300 1600	1/400
4IK25GN (A)-A	25	110	60	0.48	1400	1900	1600	6/250
4IK25GN (A)- _C ^G	25	230 220	50 60	0.24	1400	1900	1300 1600	1/400 1.5/400
5IK40GN (A)-A	40	110	60	0.78	2000	3400	1600	10/250
5IK40GN (A)- _C ^G	40	230 220	50 60	0.44	2000	3400	1300 1600	2.5/400
5IK60 _{GU} ^{GN} (A)-A	60	110	60	1.25	3200	4800	1600	14/250
5IK60 _{GU} ^{GN} (A)- _C ^G	60	230 220	50 60	0.57	3200	4800	1300 1600	3/400 3.5/400
5IK90 _{GU} ^{GN} (A)-A	90	110	60	1.65	4800	6200	1600	18/250
5IK90 _{GU} ^{GN} (A)- _C ^G	90	230 220	50 60	0.82	4800	6300	1300 1600	5/400 4.5/400
5IK120GU (A)-A	120	110	60	1.72	5100	7500	1600	20/250
5IK120GU (A)- _C ^G	120	230 220	50 60	0.88	5100	7500	1300 1600	6/400
5IK150GU (A)-A	150	110	60	1.92	5300	8300	1600	25/250
5IK150GU (A)- _C ^G	150	230 220	50 60	1.2	5300	8300	1300 1600	7/400

二相步進馬達及驅動器

五相步進馬達及驅動器

DC馬達控制器

AC馬達控制器

直流無刷馬達及驅動器

振動盤控制器



單相RK型可逆式感應馬達

品名	出力 W	電壓 V	頻率 Hz	電流 A	起動轉矩 gf · cm	定格		起動電容 μ F/V
						轉矩 gf · cm	回轉速 rpm	
2RK4GN (A)-A	4	110	60	0.16	280	260	1500	2.5/250
2RK4GN (A)-C	4	220	60	0.12	280	260	1250 1500	1.5/400
2RK6GN (A)-A	6	110	60	0.28	450	420	1500	4/250
2RK6GN (A)- _C ^G	6	230 220	50 60	0.24 0.22	450	420	1250 1500	1/400
3RK15GN (A)-A	15	110	60	0.42	1000	1050	1500	6/250
3RK15GN (A)- _C ^G	15	230 220	50 60	0.25 0.21	1000	1050	1250 1500	1.5/400
4RK25GN (A)-A	25	110	60	0.55	1400	1700	1500	8/250
4RK25GN (A)- _C ^G	25	230 220	50 60	0.3 0.28	1400	1700	1250 1500	1.5/400 2/400
5RK40GN (A)-A	40	110	60	0.81	2600	2700	1500	12/250
5RK40GN (A)- _C ^G	40	230 220	50 60	0.55 0.46	2400 2600	2400 2600	1250 1500	2.5/400 3/400
5RK60 ^{GN} _{GU} (A)-A	60	110	60	1.24	3800	4050	1500	15/250
5RK60 ^{GN} _{GU} (A)- _C ^G	60	230 220	50 60	0.72 0.67	3500 3800	3800 4050	1250 1500	3.5/400 4/400
5RK90 ^{GN} _{GU} (A)-A	90	110	60	1.81	5900	5850	1500	20/250
5RK90 ^{GN} _{GU} (A)- _C ^G	90	230 220	50 60	1.1 0.96	5700 5900	5650 5850	1250 1500	6/400 5/400
5RK120GU (A)-A	120	110	60	2.06	6000	6500	1500	20/250
5RK120GU (A)- _C ^G	120	230 220	50 60	0.96 1.4	8000 6000	7700 6500	1250 1500	7/400
5RK150GU (A)-A	150	110	60	2.5	7300	8200	1500	25/250
5RK150GU (A)- _C ^G	150	230 220	50 60	1.2 1.28	7000 7300	9600 8200	1250 1500	8/400

感應馬達外型尺寸圖

二相步進馬達及驅動器

五相步進馬達及驅動器

DC馬達控制器

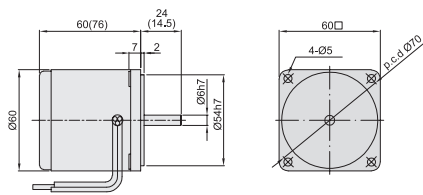
AC馬達控制器

直流無刷馬達及驅動器

振動盤控制器

4W/6W

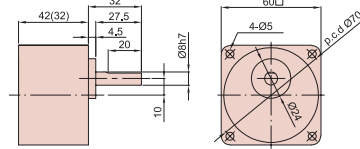
2IK4A(GN)-C
2IK4A(GN)-A
2IK6A(GN)-C
2IK6A(GN)-A



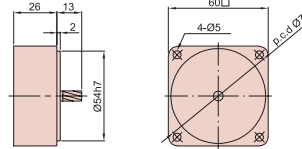
()內數字係小齒輪軸馬達的數值
The figures in parenthesis represents the value of pinion axis motor.

2GN3K~180K

()內長度代表減速機3K~18K
Inside () is the size of reducer 3K~18K

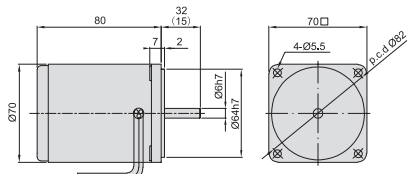


中間減速頭 2GN10X



15W/25W

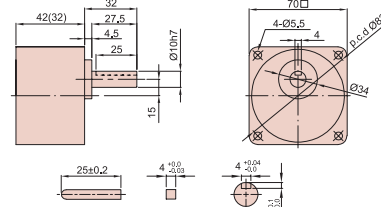
3IK15A(GN)-C
3IK15A(GN)-A
3IK25A(GN)-C
3IK25A(GN)-A



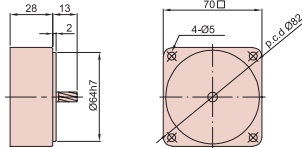
()內數字係小齒輪軸馬達的數值
The figures in parenthesis represents the value of pinion axis motor.

3GN3K~180K

()內長度代表減速機3K~18K
Inside () is the size of reducer 3K~18K

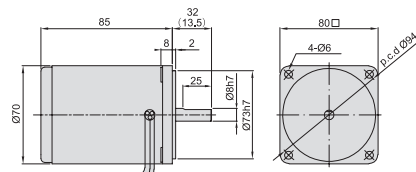


中間減速頭 3GN10X



15W/25W

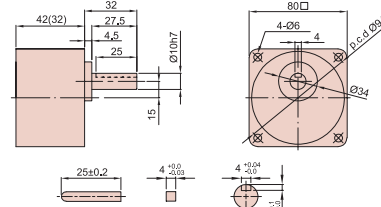
4IK25A(GN)-C
4IK25A(GN)-A
4IK40A(GN)-C
4IK40A(GN)-A



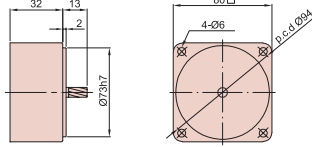
()內數字係小齒輪軸馬達的數值
The figures in parenthesis represents the value of pinion axis motor.

4GN3K~180K

()內長度代表減速機3K~18K
Inside () is the size of reducer 3K~18K

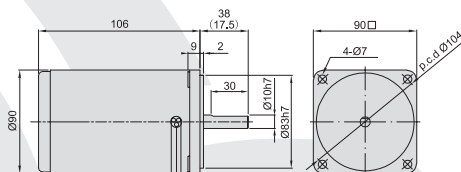


中間減速頭 4GN10X



40W

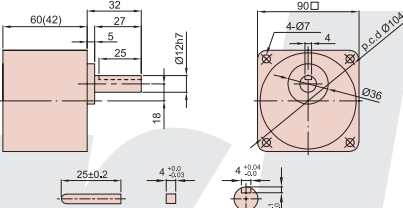
5IK40A(GN)-C
5IK40A(GN)-A



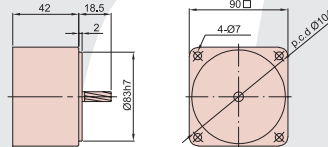
()內數字係小齒輪軸馬達的數值
The figures in parenthesis represents the value of pinion axis motor.

5GN3K~180K

()內長度代表減速機3K~18K
Inside () is the size of reducer 3K~18K



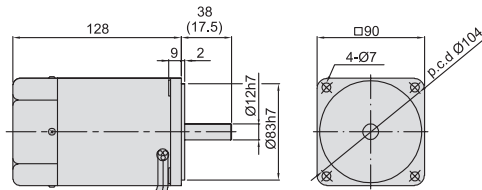
中間減速頭 5GN10X



感應馬達外型尺寸圖

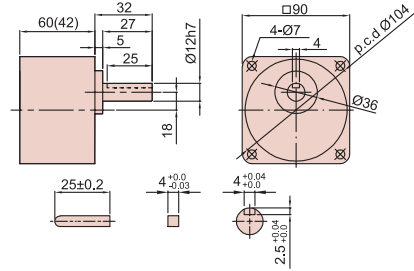
60W

5IK60A(GN)-AF 5IK60A(GU)-AF
5IK60A(GN)-CF 5IK60A(GU)-CF



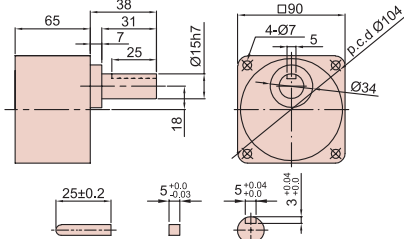
4GN3K~180K

()內長度代表減速機3K~18K
Inside () is the size of reducer 3K~18K

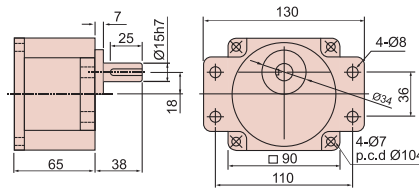


()內數字係小齒輪軸馬達的數值
The figures in parenthesis represents the value of pinion axis motor.

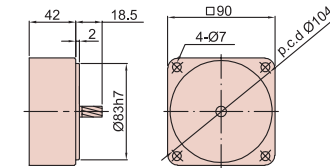
5GU3KB(K)~18KB(K)



5GU3K~18K

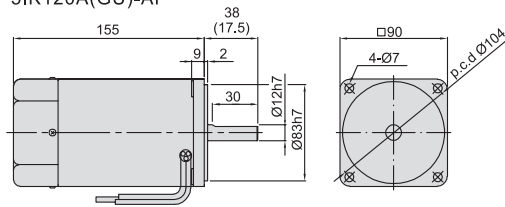


中間減速頭 5GN10X

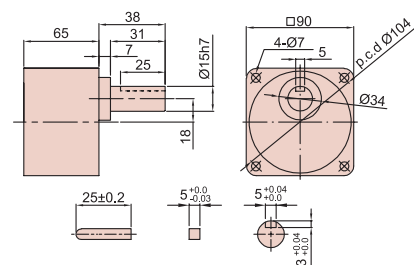


90W
120W
150W

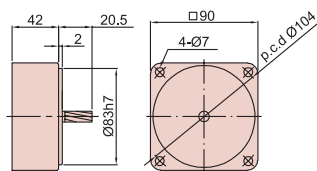
5IK90A(GU)-CF 5IK150A(GU)-CF
5IK90A(GU)-AF 5IK150A(GU)-AF
5IK120A(GU)-CF 5IK120A(GU)-AF



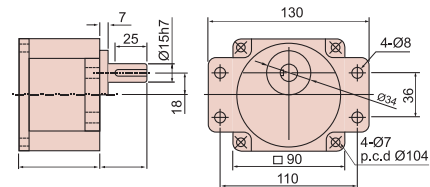
5GU3KB~18KB



中間減速頭 5GU10X

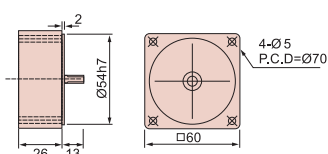


5GU3K~18K

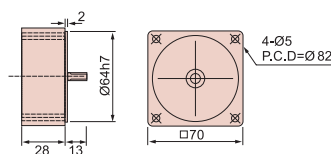


中間減速機

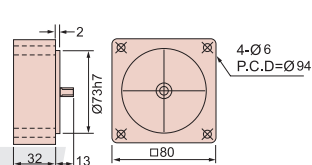
2GN10X



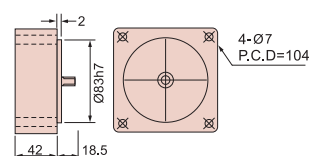
3GN10X



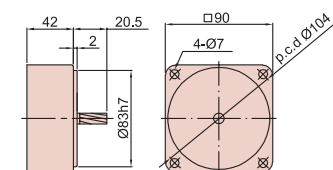
4GN10X



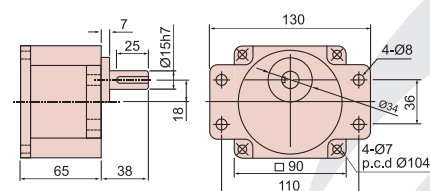
5GN10X



5GU10X



凸緣耳朵安裝型



接線圖 單相感應馬達IK RK系列

