



步進馬達的運轉與定位精確，開迴路設計可靈活運用在機台的設計上，此外還有低轉速低振動，轉軸具保持力，位準精度高，誤差低且不累積等優點，搭配高精度高強度的行星式減速頭，適合精密儀器傳動與定位使用。HANMARK的馬達驅動器搭配MPK系列步進馬達，或多摩川的TS系列步進馬達，輸出表現優於市面上的同類產品。五相步進馬達比較相同尺寸的二相步進馬達精確度較高，也有更大的扭力，可運用在小型化機台或較小空間的設計運用。



二相步進馬達及驅動器

五相步進馬達及驅動器

DC馬達控制器

AC馬達控制器

直流無刷馬達及驅動器

振動盤控制器

MPK系列五相步進馬達規格

| 42 型 | 型號 | | 電壓 V | 電流 A | 阻抗 Ω/Phase | 感抗 mH/Phase | 靜力距 kgf·cm | 引線 Lead | 重量 kg | 機長(L) mm | 轉子慣量 g·cm ² |
|------|-------------|-------------|---------|---------|---------------|----------------|---------------|------------|----------|-------------|---------------------------|
| | 單軸 | 雙軸 | | | | | | | | | |
| | MPK543-0.7A | MPK543-0.7B | 1.46 | 0.75 | 1.95 | 1.25 | 1.3 | 5 | 0.21 | 33 | 35 |
| | MPK543-1.4A | MPK543-1.4B | 0.84 | 1.4 | 0.6 | 0.35 | 1.3 | 5 | 0.21 | 33 | 35 |
| | MPK544-0.7A | MPK544-0.7B | 1.7 | 0.75 | 2.3 | 1.8 | 1.8 | 5 | 0.24 | 39 | 54 |
| | MPK544-1.4A | MPK544-1.4B | 1.06 | 1.4 | 0.76 | 0.5 | 1.8 | 5 | 0.24 | 39 | 54 |
| | MPK545-0.7A | MPK545-0.7B | 2.1 | 0.75 | 2.8 | 2 | 2.4 | 5 | 0.35 | 47 | 70 |
| | MPK545-1.4A | MPK545-1.4B | 1.05 | 1.4 | 0.75 | 0.55 | 2.4 | 5 | 0.35 | 47 | 70 |
| | MPK546-0.7A | MPK546-0.7B | 2.25 | 0.75 | 3 | 3.3 | 4 | 5 | 0.5 | 59 | 108 |
| | MPK546-1.4A | MPK546-1.4B | 1.16 | 1.4 | 0.83 | 0.8 | 4 | 5 | 0.5 | 59 | 108 |

| 60 型 | 型號 | | 電壓 V | 電流 A | 阻抗 Ω/Phase | 感抗 mH/Phase | 靜力距 kgf·cm | 引線 Lead | 重量 kg | 機長(L) mm | 轉子慣量 g·cm ² |
|------|-------------|-------------|---------|---------|---------------|----------------|---------------|------------|----------|-------------|---------------------------|
| | 單軸 | 雙軸 | | | | | | | | | |
| | MPK564-1.4A | MPK564-1.4B | 1.3 | 1.4 | 0.93 | 1.35 | 4 | 5 | 0.6 | 47 | 170 |
| | MPK564-2.8A | MPK564-2.8B | 0.84 | 2.8 | 0.3 | 0.39 | 4 | 5 | 0.6 | 47 | 170 |
| | MPK566-1.4A | MPK566-1.4B | 1.7 | 1.4 | 1.19 | 2.3 | 8 | 5 | 0.74 | 54 | 280 |
| | MPK566-2.8A | MPK566-2.8B | 1.25 | 2.8 | 0.45 | 0.58 | 8 | 5 | 0.74 | 54 | 280 |
| | MPK569-1.4A | MPK569-1.4B | 2.7 | 1.4 | 1.95 | 4.6 | 16 | 5 | 1.2 | 84 | 560 |
| | MPK569-2.8A | MPK569-2.8B | 1.75 | 2.8 | 0.62 | 1.1 | 16 | 5 | 1.2 | 84 | 560 |

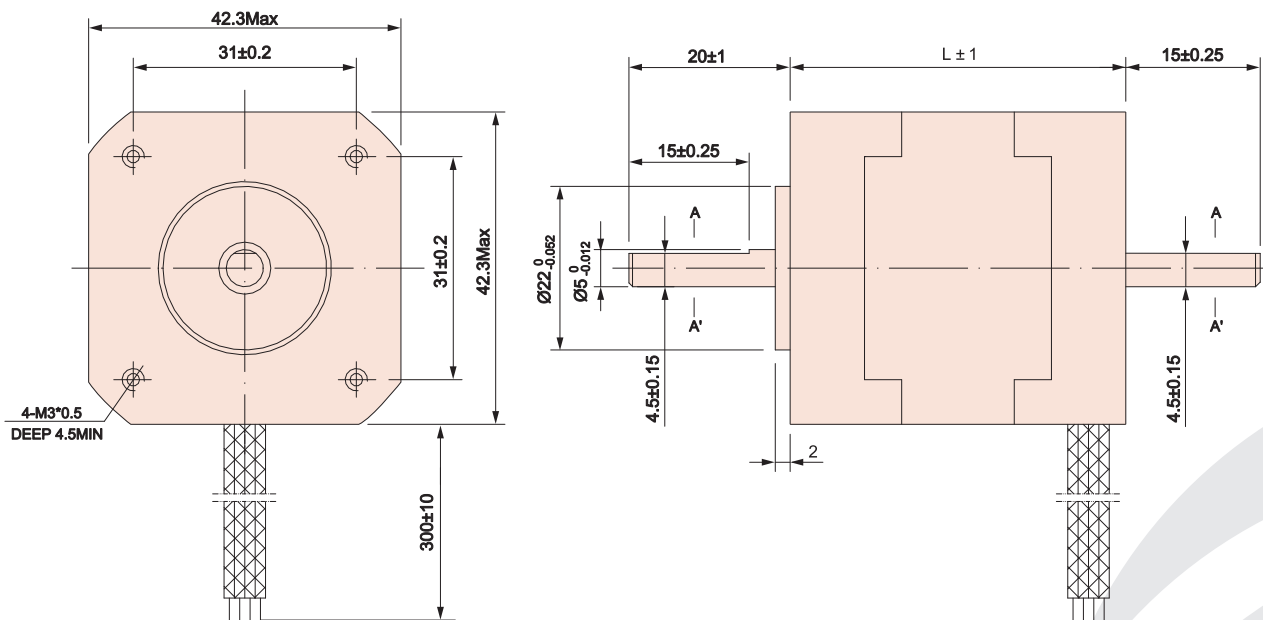
| 86 型 | 型號 | | 電壓 V | 電流 A | 阻抗 Ω/Phase | 感抗 mH/Phase | 靜力距 kgf·cm | 引線 Lead | 重量 kg | 機長(L) mm | 轉子慣量 g·cm ² |
|------|--------------|--------------|---------|---------|---------------|----------------|---------------|------------|----------|-------------|---------------------------|
| | 單軸 | 雙軸 | | | | | | | | | |
| | MPK596-1.4A | MPK596-1.4B | 1.96 | 1.4 | 1.4 | 5.4 | 21 | 5 | 2.1 | 68 | 1330 |
| | MPK596-2.8A | MPK596-2.8B | 1.2 | 2.8 | 0.43 | 1.4 | 21 | 5 | 2.1 | 68 | 1330 |
| | MPK599-1.4A | MPK599-1.4B | 3.08 | 1.4 | 2.2 | 10.8 | 41 | 5 | 3.3 | 98 | 2680 |
| | MPK599-2.8A | MPK599-2.8B | 1.68 | 2.8 | 0.6 | 2.5 | 41 | 5 | 3.3 | 98 | 2680 |
| | MPK5913-1.4A | MPK5913-1.4B | 4.5 | 1.4 | 3.2 | 20 | 63 | 5 | 4.4 | 126 | 4000 |
| | MPK5913-2.8A | MPK5913-2.8B | 2.52 | 2.8 | 0.9 | 5 | 63 | 5 | 4.4 | 126 | 4000 |



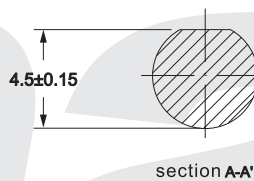
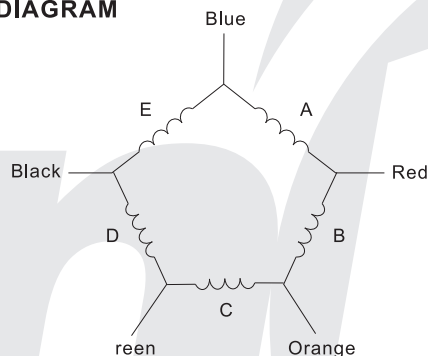
MPK 42 型系列五相步進馬達規格

| 型號 | | 電壓 V | 電流 A | 阻抗 Ω/Phase | 感抗 mH/Phase | 靜力距 kgf·cm | 引線 Lead | 重量 kg | 機長(L) mm | 轉子慣量 g·cm ² |
|-------------|-------------|---------|---------|---------------|----------------|---------------|------------|----------|-------------|---------------------------|
| 單軸 | 雙軸 | | | | | | | | | |
| MPK543-0.7A | MPK543-0.7B | 1.46 | 0.75 | 1.95 | 1.25 | 1.3 | 5 | 0.21 | 33 | 35 |
| MPK543-1.4A | MPK543-1.4B | 0.84 | 1.4 | 0.6 | 0.35 | 1.3 | 5 | 0.21 | 33 | 35 |
| MPK544-0.7A | MPK544-0.7B | 1.7 | 0.75 | 2.3 | 1.8 | 1.8 | 5 | 0.24 | 39 | 54 |
| MPK544-1.4A | MPK544-1.4B | 1.06 | 1.4 | 0.76 | 0.5 | 1.8 | 5 | 0.24 | 39 | 54 |
| MPK545-0.7A | MPK545-0.7B | 2.1 | 0.75 | 2.8 | 2 | 2.4 | 5 | 0.35 | 47 | 70 |
| MPK545-1.4A | MPK545-1.4B | 1.05 | 1.4 | 0.75 | 0.55 | 2.4 | 5 | 0.35 | 47 | 70 |
| MPK546-0.7A | MPK546-0.7B | 2.25 | 0.75 | 3 | 3.3 | 4 | 5 | 0.5 | 59 | 108 |
| MPK546-1.4A | MPK546-1.4B | 1.16 | 1.4 | 0.83 | 0.8 | 4 | 5 | 0.5 | 59 | 108 |

DIMENSIONS Unit=mm



WIRING DIAGRAM

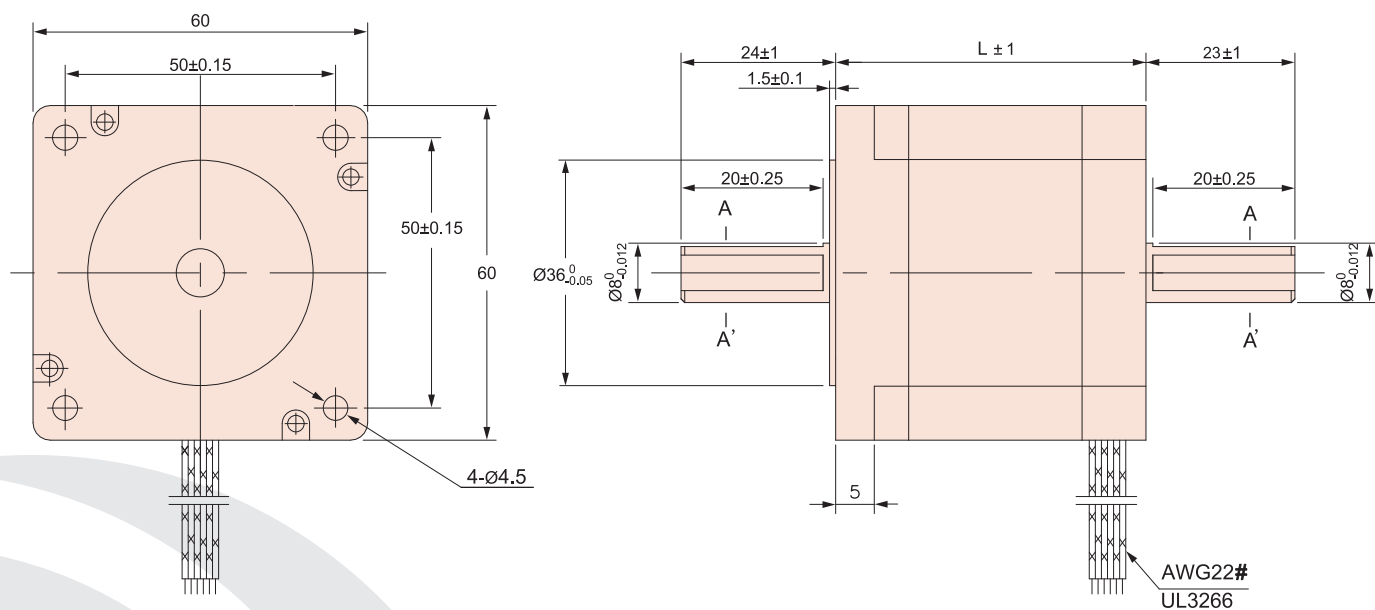




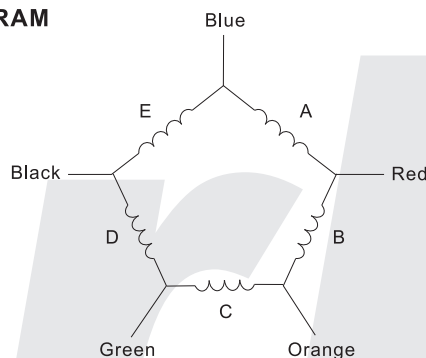
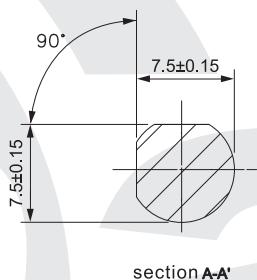
MPK 60 型系列五相步進馬達規格

| 型號 | | 電壓 V | 電流 A | 阻抗 Ω/Phase | 感抗 mH/Phase | 靜力距 kgf·cm | 引線 Lead | 重量 kg | 機長(L) mm | 轉子慣量 g·cm ² |
|-------------|-------------|---------|---------|---------------|----------------|---------------|------------|----------|-------------|---------------------------|
| 單軸 | 雙軸 | | | | | | | | | |
| MPK564-1.4A | MPK564-1.4B | 1.3 | 1.4 | 0.93 | 1.35 | 4 | 5 | 0.6 | 47 | 170 |
| MPK564-2.8A | MPK564-2.8B | 0.84 | 2.8 | 0.3 | 0.39 | 4 | 5 | 0.6 | 47 | 170 |
| MPK566-1.4A | MPK566-1.4B | 1.7 | 1.4 | 1.19 | 2.3 | 8 | 5 | 0.74 | 54 | 280 |
| MPK566-2.8A | MPK566-2.8B | 1.25 | 2.8 | 0.45 | 0.58 | 8 | 5 | 0.74 | 54 | 280 |
| MPK569-1.4A | MPK569-1.4B | 2.7 | 1.4 | 1.95 | 4.6 | 16 | 5 | 1.2 | 84 | 560 |
| MPK569-2.8A | MPK569-2.8B | 1.75 | 2.8 | 0.62 | 1.1 | 16 | 5 | 1.2 | 84 | 560 |

DIMENSIONS Unit:mm



WIRING DIAGRAM



二相步進馬達及驅動器

五相步進馬達及驅動器

DC馬達控制器

AC馬達控制器

直流無刷馬達及驅動器

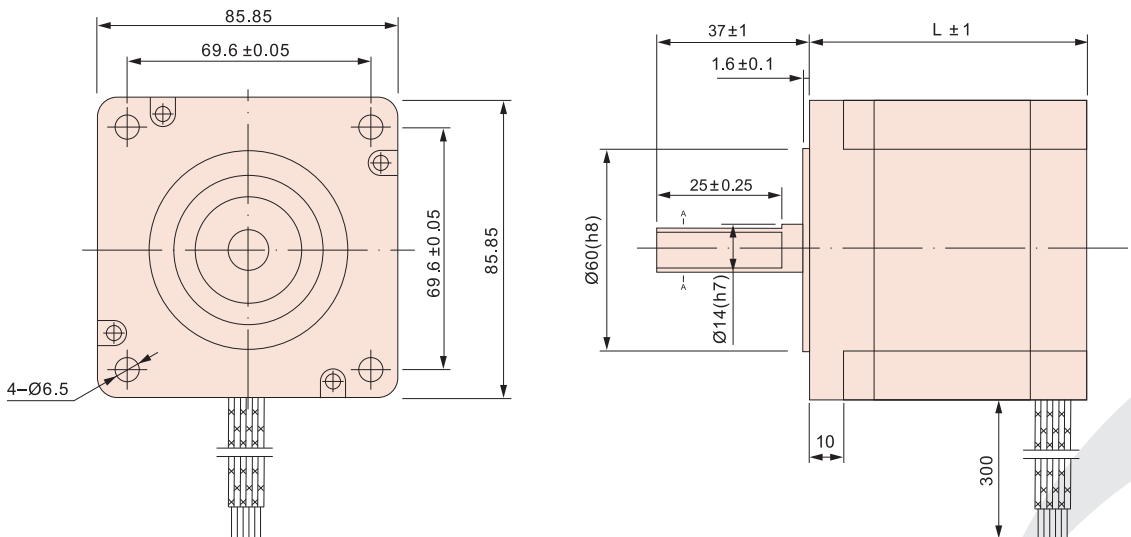
振動盤控制器



MPK 86 型系列五相步進馬達規格

| 型號 | | 電壓 V | 電流 A | 阻抗 Ω/Phase | 感抗 mH/Phase | 靜力距 kgf·cm | 引線 Lead | 重量 kg | 機長(L) mm | 轉子慣量 g·cm ² |
|--------------|--------------|---------|---------|---------------|----------------|---------------|------------|----------|-------------|---------------------------|
| 單軸 | 雙軸 | | | | | | | | | |
| MPK596-1.4A | MPK596-1.4B | 1.96 | 1.4 | 1.4 | 5.4 | 21 | 5 | 2.1 | 69 | 1330 |
| MPK596-2.8A | MPK596-2.8B | 1.2 | 2.8 | 0.43 | 1.4 | 21 | 5 | 2.1 | 69 | 1330 |
| MPK599-1.4A | MPK599-1.4B | 3.08 | 1.4 | 2.2 | 10.8 | 41 | 5 | 3.3 | 99 | 2680 |
| MPK599-2.8A | MPK599-2.8B | 1.68 | 2.8 | 0.6 | 2.5 | 41 | 5 | 3.3 | 99 | 2680 |
| MPK5913-1.4A | MPK5913-1.4B | 4.5 | 1.4 | 3.2 | 20 | 63 | 5 | 4.4 | 127 | 4000 |
| MPK5913-2.8A | MPK5913-2.8B | 2.52 | 2.8 | 0.9 | 5 | 63 | 5 | 4.4 | 127 | 4000 |

DIMENSIONS Unit=mm



WIRING DIAGRAM

